

智能设备运行与维护专业建设与教学成果展示

一、智能设备运行与维护专业介绍

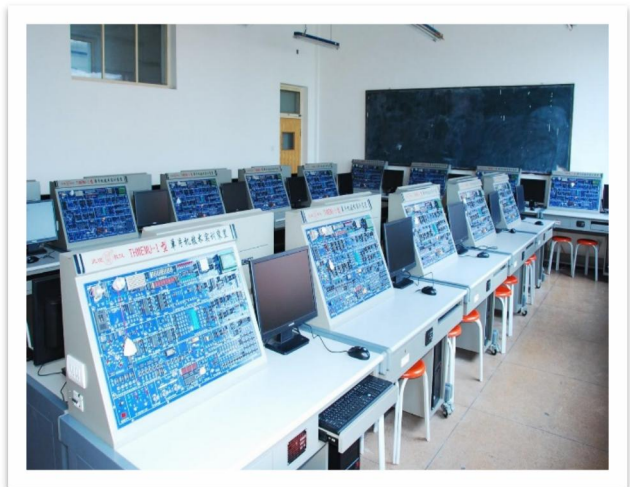
智能设备运行与维护专业是我校工业技术教研室开设的专业之一，是我校在 2022 年 1 月将原有的机电设备安装与维修专业转型升级成的专业，是省级骨干专业、是我校的品牌专业和重点发展专业。本专业主要面向从事机电产品加工、机电设备、自动化设备和生产线的安装、调试、维修、生产运行维护、机电产品营销与技术服务等工作。

智能设备运行与维护专业专任教师 30 人，高级讲师 15 人，研究生学历 5 人，双师型教师 10 人。本专业拥有价值 336 万元的实训设备，共计 11 个实训室，实训面积 960 平米，工位数 313 个。设置有照明线路实训室 1 个、电力拖动实训室 2 个、可编程控制器 PLC 实训室 1 个、电气安装实训室 1 个、电子工艺实训室 2 个、单片机实训室 2 个、钳工车间 2 个。其中电力拖动实训室和照明线路实训室装配有完善的摄像系统，可以满足信息化教学研究的要求。

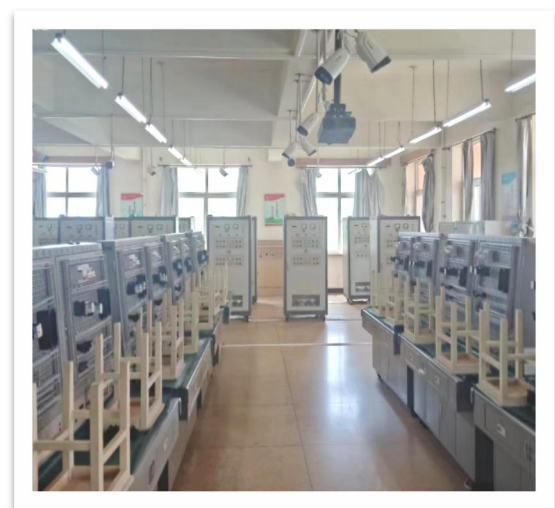
电子工艺实训室



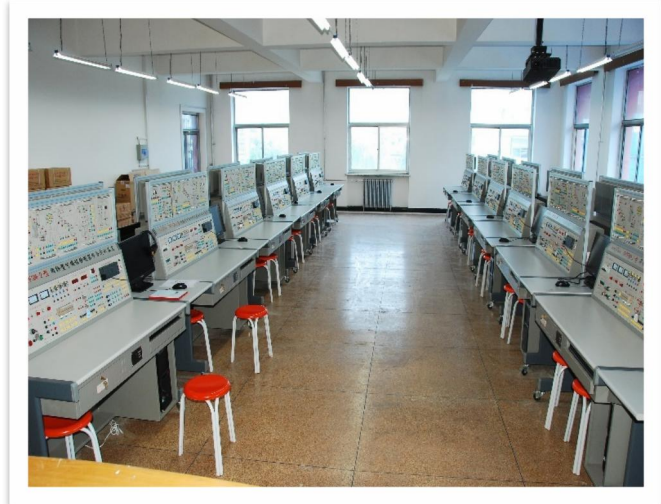
单片机实训室



电力拖动实训室



可编程序控制器 PLC 实训室



二、专业技能课课堂介绍和展示

我们选取的教学内容难易适中，容量适度，重点突出，在准确把握和挖掘教材的基础上吸纳新知识、新技术，整合教学资源，做到科学合理、贴近职业，以期对学生继续学习或岗位操作具有启发性。在教学过程中突出学生的为主体地位，体现师生互动。引导学生积极思考，认真实践。充分利用信息化教学平台，采用多种教学方法，使课堂教学生动有趣。注意培养学生动手能力，做到“做中学”、“做中教”。

为了诠释工匠精神，打造品牌专业，引领学生提高专业技能，充分利用实训室完成实训教学，推进“产教融合、工学一体”的教学模式：工作任务引领，小组协同计划，团队合作完成，评价体系完整，将教学情境与工作情景紧密融合，强化学生的岗位能力训练。充分将企业的岗位职责、工作任务融入到学生的技能训练中，在强化学生专业技能的同时培养了学生吃苦耐劳、敬岗爱业的职业精神。

